

Dell Precision 5520

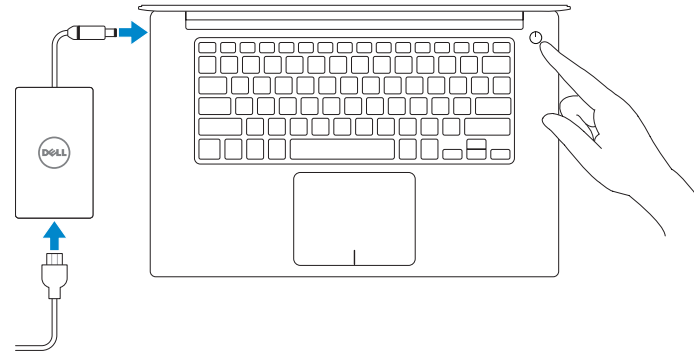
Quick Start Guide

មគ្គុទ្ទេសក៍សំរាប់ការតម្កើងរហ័ស
Pedoman Panduan Cepat
Guía de inicio rápido
دليل بدء التشغيل السريع



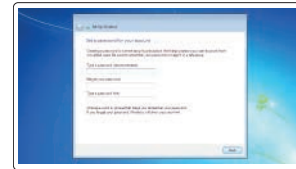
1 Connect the power adapter and press the power button

ភ្ជាប់ទៅអាដាប់ទ័រថាមពល និងចុចប៊ូតុងថាមពល
Sambungkan adaptor daya dan tekan tombol daya.
Conecte el adaptador de alimentación y presione el botón de encendido
قم بتوصيل مهايئ التيار والضغط على زر التشغيل



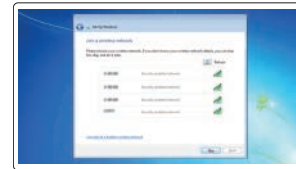
2 Finish Windows 7 setup

បញ្ចប់ ការតំលើង វីនដូ 7 | Selesaikan penyetalan Windows 7
Finalice la configuración de Windows 7 | Windows 7 إعداد نظام التشغيل



Set a password for Windows

កំណត់ពាក្យសម្ងាត់សម្រាប់ វីនដូ
Setel sandi untuk Windows
Establezca una contraseña para Windows.
Windows តំលើង ក្រាហ្វិក ព័ត៌មាន ពាក្យសម្ងាត់



Connect to your network

ភ្ជាប់ទៅបណ្តាញរបស់អ្នក
Sambungkan ke jaringan Anda
Conectarla a la red
اتصل بشبكك

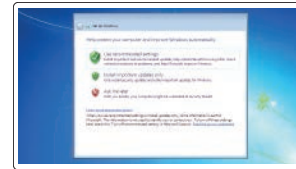
NOTE: If you are connecting to a secured wireless network, enter the password for the wireless network access when prompted.

សំគាល់: បើអ្នកកំពុងភ្ជាប់ទៅបណ្តាញគ្រប់គ្រងដោយសុវត្ថិភាព សូមវាយបញ្ចូលពាក្យសម្ងាត់សម្រាប់ការចូលប្រើបណ្តាញនៅពេលត្រូវសុំ។

CATATAN: Jika Anda menyambungkan ke jaringan nirkabel aman, masukkan kata sandi untuk akses jaringan nirkabel saat diminta.

NOTA: Si va a conectar a una red inalámbrica segura, introduzca la contraseña para acceder a la red inalámbrica cuando se le solicite.

ملاحظة: إذا كنت متصلاً بشبكة لاسلكية آمنة، فأدخل كلمة المرور الخاصة بالوصول إلى الشبكة اللاسلكية عندما يُطلب منك ذلك.



Protect your computer

ការការកុំឱ្យទ័ររបស់អ្នក
Lindungi komputer Anda
Proteja el equipo.
حماية الكمبيوتر

Product support and manuals

ជំនួយគាំទ្រ និងសៀវភៅមគ្គុទ្ទេសក៍អំពីផលិតផល
Dukungan dan panduan produk
Manuales y soporte del producto
دعم المنتج والأدلة

Dell.com/support
Dell.com/support/manuals
Dell.com/support/windows

Contact Dell

សូមទាក់ទងទៅក្រុមហ៊ុន Dell | Hubungi Dell
Comuníquese con Dell | Dell یشركه اتصل

Dell.com/contactdell

Regulatory and safety

បទបញ្ញត្តិ និងសុវត្ថិភាព | Peraturan dan keselamatan
Información reglamentaria y de seguridad | الأمان والمعلومات التنظيمية

Dell.com/regulatory_compliance

Regulatory model

ម៉ូដែលបទបញ្ញត្តិ | Model peraturan
Modelo reglamentario | الطراز التنظيمي

P56F

Regulatory type

ប្រភេទបទបញ្ញត្តិ | Tipe peraturan
Tipo reglamentario | النوع التنظيمي

P56F001

Computer model

ម៉ូដែលកុំព្យូទ័រ | Model komputer
Modelo de computadora | طراز جهاز الكمبيوتر

Dell Precision 5520



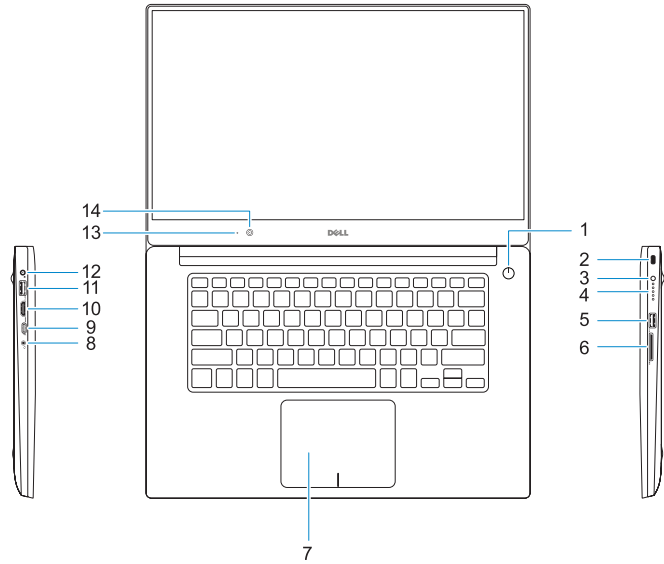
0X030FA00

© 2017 Dell Inc. or its subsidiaries.
© 2017 Canonical Ltd.
© 2017 Microsoft Corporation.

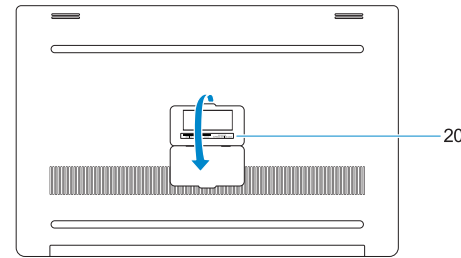
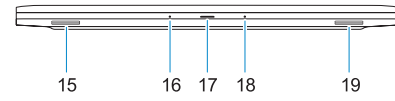


Features

លក្ខណៈពិសេស | Fitur-fitur | Características | الميزات



- | | |
|----------------------------------|------------------------|
| 1. Power button | 16. Microphone |
| 2. Kensington security slot | 17. Power status light |
| 3. Battery status button | 18. Microphone |
| 4. Battery status lights | 19. Speaker |
| 5. USB 3.0 port with PowerShare | 20. Service tag label |
| 6. Memory card reader | |
| 7. Touchpad | |
| 8. Headset port | |
| 9. Thunderbolt™ 3 port | |
| 10. HDMI port | |
| 11. USB 3.0 port with PowerShare | |
| 12. Power connector | |
| 13. Camera status light | |
| 14. Camera | |
| 15. Speaker | |



- | | |
|------------------------------------|------------------------------------|
| 1. ប៊ូតុងថាមពល | 16. មីក្រូហ្វូន |
| 2. រន្ធសុវត្ថិភាព Kensington | 17. ពន្លឺភ្លើងបញ្ជាក់ស្ថានភាពថាមពល |
| 3. ប៊ូតុងស្ថានភាពសាកថ្ម | 18. មីក្រូហ្វូន |
| 4. ពន្លឺភ្លើងបញ្ជាក់ស្ថានភាពឧបករណ៍ | 19. ឧបករណ៍ |
| 5. រន្ធ USB 3.0 ដែលមាន PowerShare | 20. ស្លាកយីហោសេវាកម្ម |
| 6. កម្មវិធីអានកាតអង្កាច់ដា | |
| 7. បន្ទះប៉ះ | |
| 8. រន្ធកាស | |
| 9. រន្ធ Thunderbolt™ | |
| 10. រន្ធ HDMI | |
| 11. រន្ធ USB 3.0 ដែលមាន PowerShare | |
| 12. គំណាចរន្តភ្លើង | |
| 13. ពន្លឺស្ថានភាពកាមេរ៉ា | |
| 14. កាមេរ៉ា | |
| 15. ឧបករណ៍ | |

- | | |
|------------------------------------|-----------------------|
| 1. Tombol Daya | 16. Mikrofon |
| 2. Slot keamanan Kensington | 17. Lampu status daya |
| 3. Tombol status baterai | 18. Mikrofon |
| 4. Lampu status baterai | 19. Speaker |
| 5. Port USB 3.0 dengan PowerShare | 20. Label tag servis |
| 6. Pembaca kartu memori | |
| 7. Panel sentuh | |
| 8. Port headset | |
| 9. Port Thunderbolt™ 3 | |
| 10. Port HDMI | |
| 11. Port USB 3.0 dengan PowerShare | |
| 12. Konektor daya | |
| 13. Lampu status kamera | |
| 14. Kamera | |
| 15. Speaker | |

- | | |
|--|--|
| 1. Botón de encendido | 16. Micrófono |
| 2. Ranura de seguridad Kensington | 17. Indicador luminoso de estado de alimentación |
| 3. Botón de estado de carga de la batería | 18. Micrófono |
| 4. Indicadores luminosos de estado de la batería | 19. Altavoz |
| 5. Puerto USB 3.0 con PowerShare | 20. Etiqueta de servicio |
| 6. Lector de tarjetas de memoria | |
| 7. Superficie táctil | |
| 8. Puerto para auriculares | |
| 9. Puerto Thunderbolt™ 3 | |
| 10. Puerto HDMI | |
| 11. Puerto USB 3.0 con PowerShare | |
| 12. Conector de alimentación | |
| 13. Indicador luminoso de estado de la cámara | |
| 14. Cámara | |
| 15. Altavoz | |

- | | |
|-----------------------|--|
| 16. الميكروفون | 1. زر التشغيل |
| 17. مصباح حالة التيار | 2. فتحة أمن Kensington |
| 18. الميكروفون | 3. زر حالة البطارية |
| 19. مكبر الصوت | 4. مصابيح حالة البطارية |
| 20. ملصق علامة الخدمة | 5. منفذ USB 3.0 مزود بميزة PowerShare |
| | 6. قارئ بطاقة الذاكرة |
| | 7. لوحة اللمس |
| | 8. منفذ سماعة الرأس |
| | 9. منفذ Thunderbolt™ 3 |
| | 10. منفذ HDMI |
| | 11. منفذ USB 3.0 مزود بميزة PowerShare |
| | 12. موصل التيار |
| | 13. مصباح حالة الكاميرا |
| | 14. الكاميرا |
| | 15. مكبر الصوت |